

פרופיל חברת

נ.ת.ב. מהנדסים בע"מ

פרטי התקשרות:

טל': 03-6866900

פקס: 03-6866901

רח' שוהם 8 רמת גן

office@ntb-eng.co.il

חברת **נ.ת.ב.** מתמחה בתכנון גשרים לכבישים ורכבות, מנהרות, מבנים תת קרקעיים וכל סוגי מבני הדרך השונים.

החברה נוסדה ע"י בני מיירנץ, נחום סקולניק ותומר גיברמן באמצעות איחוד פעילותן של שתיים מהחברות המובילות והוותיקות בארץ בתחום ההנדסה האזרחית.

בחברה מועסק צוות גדול ומוכשר של מהנדסים, בעל ידע נרחב ומומחיות בתחום הנדסת גשרים ומבנים.

ניסיון רב השנים שהצטבר אצל מהנדסי החברה, מאפשר לה להציע פתרונות היוצרים את האיזון האופטימלי בין אילוצי זמן, עלות, קלות ביצוע, מזעור הפרעה לתנועה, שיקולים אסתטיים ושימור הסביבה, תוך כדי עמידה בתקציב ולוחות זמנים לביצוע התכנון.

תחומי התמחות החברה:

- גשרי קורות טרומיים.
- גשרים יצוקים באתר, מפתח אחר מפתח.
- גשרים בשיטת הזיז המאוזן.
- גשרים המבוצעים בדחיקה.
- גשרים בשיטת Spliced Girders.
- גשרי פלדה וגשרים מורכבים.
- כל סוגי מבני הדרך כגון מעבירי מים, קירות תמך, קירות אקוסטיים וכו'.
- מבני פלדה ומבנים טרומיים.
- מתן פתרונות קונסטרוקטיביים ייחודיים לעבודות במבנים קיימים.

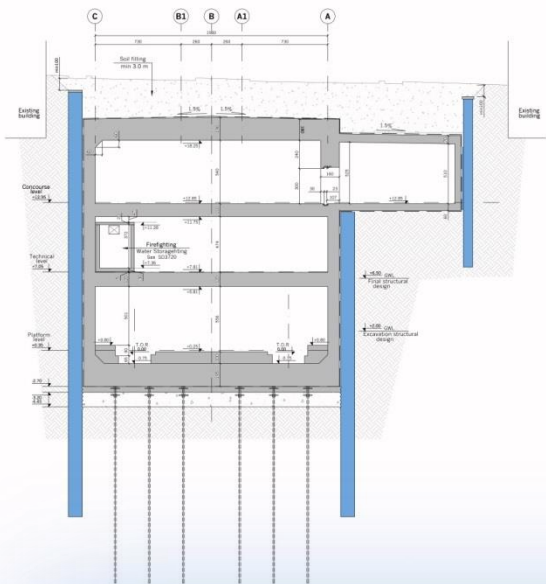
לקוחות עבורם ביצעו ומבצעים מהנדסי החברה פרוייקטים:

- אורון אחזקה ותשתיות בע"מ
- דניה סיבוס בע"מ
- שיכון ובינוי סולל בונה תשתיות בע"מ
- שפיר הנדסה ותעשייה בע"מ
- לינום בנייה בע"מ
- רולידר בע"מ
- אקרשטיין תעשיות בע"מ
- קבוצת אשטרום בע"מ
- בן ארי תלרם פרוייקטים בע"מ
- אליקים בן ארי בע"מ
- אלקטרה תשתיות בע"מ
- תדהר בנייה וייזום נדל"ן
- נתיבי ישראל
- רכבת ישראל
- חברת כביש חוצה ישראל
- נתיבי איילון
- משרד הביטחון
- משרד הבינוי והשיכון
- נתיבי תחבורה עירוניים (נת"ע)
- יפה נוף תחבורה תשתיות ובניה
- מורייה חברה לפיתוח ירושלים

בין הגשרים והמבנים שתוכננו על ידי מהנדסי החברה:

תחנות קו האדום יהודית ואלנבי

סוג המבנה: תחנות תת קרקעיות
 בעומק 30 מפתח תקרות של 22 מטר.
 שטח המבנה: כ-20,000 מ"ר
 שנת סיום: בביצוע
 בעל המבנה: נ.ת.ע



מסילת העמק ב2 - מנהרות

סוג המבנה: מנהרות לרכבת
 שיטת ביצוע: Cut&Cover
 מפתחים: עד 50 מטר
 שטח: 22,000 מ"ר
 שנת סיום: 2015
 בעל הגשר: רכבת ישראל



גשר הארזים - ירושלים

סוג הגשר: גשר רכבת לשתי מסילות
שיטת ביצוע: מקטעים יצוק באתר + דחיקה
מפתחים: עד 125 מטר
שטח הגשר: 13,000 מ"ר
שנת סיום: 2017
בעל הגשר: רכבת ישראל
הגשר הגבוה בישראל – 85 מטר מעל הקרקע.



• בשיתוף עם חברת
 Ponting Consulting Engineers Ltd

גשר 9

סוג הגשר: גשר רכבת
שיטת ביצוע: ביצוע בדחיקה
מפתחים: עד 44 מטר
שטח הגשר: 2,850 מ"ר
שנת סיום: 2014
בעל הגשר: רכבת ישראל



מסילת העמק ב2 - גשרים

סוג המבנה: גשרי רכבת
מפתחים: עד 50 מטר
שטח: 6,500 מ"ר
שנת סיום: 2015
בעל הגשר: רכבת ישראל



כביש 1 - גשר מוצא

סוג הגשר: גשר כביש

שיטת ביצוע: שיטת הזיז המאוזן- מקטעים טרומיים

מפתחים: עד 68 מטר

שטח הגשר: 24,000 מ"ר

שנת סיום: 2016

בעל הגשר: נתיבי ישראל



• בשיתוף עם חברת

Finley Engineers group Ltd

כביש 1 – גשר חמד

סוג הגשר: גשר כביש

שיטת ביצוע: קורות טרומיות, דריכת קדם

מפתחים: עד 39 מטר

שטח הגשר: 1,285 מ"ר

שנת סיום: 2016

בעל הגשר: החברה הלאומית לדרכים בישראל



גשר העמק א1

סוג הגשר: גשר רכבת

מפתחים: עד 52 מטר

שטח הגשר: 16,000 מ"ר

שנת סיום: 2014

בעל הגשר: רכבת ישראל

הגשר הארוך בישראל (2,100 מטר)



גשר הגיבורים - חיפה

סוג הגשר: גשר כביש

שיטת ביצוע: גשר מקטעים, יצוק באתר

מפתחים: עד 90 מטר

שטח הגשר: 5,000 מ"ר

שנת סיום: 2012

בעל הגשר: יפה נוף חיפה



• בשיתוף עם חברת

Ponting Consulting Engineers Ltd

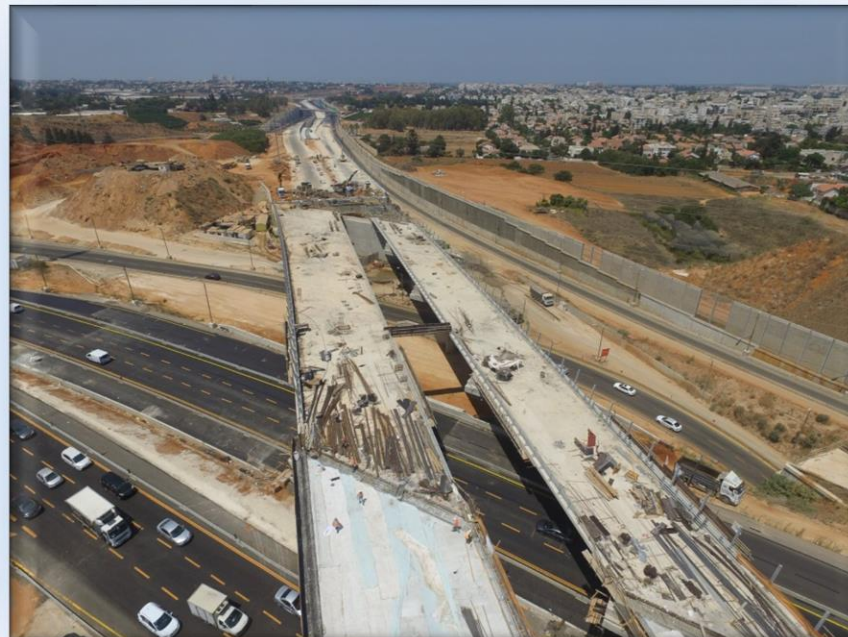
גשר שיקמה - בכניסה לקיבוץ ארז

סוג הגשר: גשר רכבת לשתי מסילות
שיטת ביצוע: ביצוע בדחיקה
מפתחים: עד 46 מטר
שטח הגשר: 5,000 מ"ר
שנת סיום: 2012
בעל הגשר: רכבת ישראל



מחלף רעננה דרום

סוג הגשר: גשר כביש רב מפלסי ורב שלבי
שיטת ביצוע: משולב קורות, spliced Girder לקורות הרחב
מפתחים: עד 42 מטר
שטח הגשר: 15,000 מ"ר
שנת סיום: 2017
בעל הגשר: נתבי ישראל



גשר נבות

סוג הגשר: גשר כביש

שיטת ביצוע: spliced Girders

מפתחים: עד 52 מטר

שטח הגשר: 4,200 מ"ר

שנת סיום: 2015

בעל הגשר: נתיבי ישראל



כביש 71
קטע נבות - יושבר
04.07.2015

גשר ההסתדרות

סוג הגשר: גשר כביש

שיטת ביצוע: גשר קורות Spliced Girders

מפתחים: עד 72 מטר

שטח הגשר: 14,000 מ"ר

שנת סיום: 2012

בעל הגשר: נתיבי ישראל



גשר מעל כביש 4 – נחל חילזון

סוג הגשר: גשר כביש

שיטת ביצוע: קורות טרומיות, דריכת קדם

מפתחים: עד 39 מטר

שטח הגשר: 4,000 מ"ר

שנת סיום: 2015

בעל הגשר: החברה הלאומית לדרכים בישראל



גשר פלימן - חיפה

סוג הגשר: גשר כביש

שיטת ביצוע: יצוק באתר, מפתח אחר מפתח, דריכת אחר

מפתחים: עד 26 מטר

שטח הגשר: 1,100 מ"ר

שנת סיום: 2003

בעל הגשר: יפה נוף



הפרדה מפלסית 183 - צומת סגולה

סוג הגשר: גשר כביש

שיטת ביצוע: קורות טרומיות, דריכת קדם

מפתחים: עד 27.50 מטר

שטח הגשר: 3,000 מ"ר

שנת סיום: 2011

בעל הגשר: רכבת ישראל



גשר פארק גבעתיים

סוג הגשר: גשר הולכי רגל
שיטת ביצוע: גשר פלדה קשתי תלוי
מפתחים: 100 מטר
שטח הגשר: 800 מ"ר
שנת סיום: 2011
בעל הגשר: עיריית גבעתיים



גשר קפלן להולכי רגל - נהריה

סוג הגשר: גשר הולכי רגל
שיטת ביצוע: קשת פלדה
מפתחים: עד 46 מטר
שטח הגשר: 900 מ"ר
שנת סיום: 2008
בעל הגשר: רכבת ישראל



שיקום גשרי נחל שורק

גשר 2:

סוג הגשר: גשר רכבת

שיטת ביצוע: מרוכב - קורת פלדה ומיסעת בטון

שטח הגשר: 317 מ"ר

גשר 5:

סוג הגשר: גשר רכבת

שיטת ביצוע: מרוכב - קורת פלדה ומיסעת בטון

שטח הגשר: 337 מ"ר

שנת סיום: 2004

בעל הגשר: רכבת ישראל

